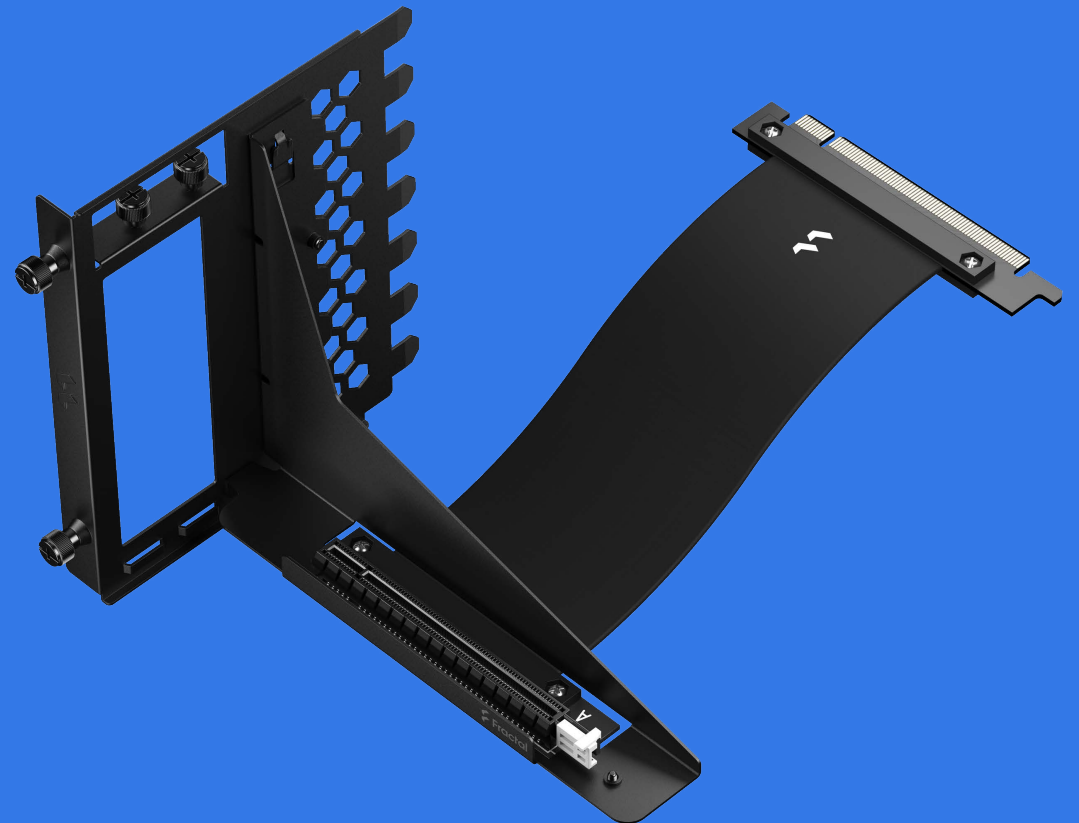


# Product Sheet

## Flex B-20



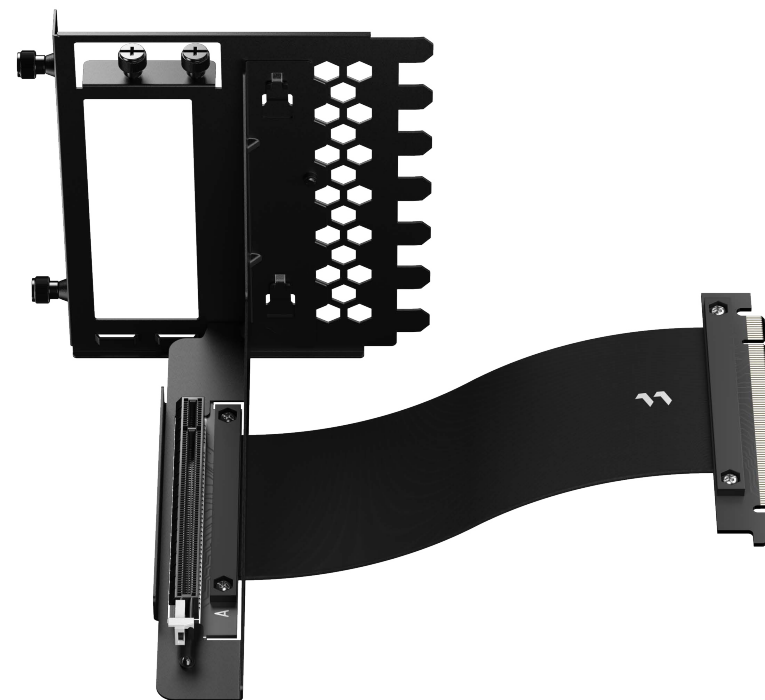
# Index

- 3 製品紹介
- 4 主な特徴  
製品仕様
- 5 パッケージの内容  
付加情報

# Flex B-20

## The Rise of the GPU

Flex B-20ブラケットはケースにぴったりと収まり、GPUを垂直に設置できます。Define 7シリーズやDefine 7 XLなど一部のFractalケースにしっかり収まるだけでなく、Flex B-20はブリッジレスの拡張スロットと最低7台の空きスロットがあれば、他のほとんどのケースにも配置できます。



# 主な特徴

- ブリッジレスの拡張スロットカバー（スロット間にバーが存在しない状態）を持つATXケース：Define 7 / 7 XL の他多くに対応
- シングルまたはデュアルスロットのブラケットを持つフルレングスのGPUとあらゆるサイズのクーラーに対応
- GPUをサイドパネルから離し、冷却性能への悪影響を回避
- 付属の取付ネジを使用して簡単に設置可能
- PCIe 3.0 x16をフルサポートし、妥協なき性能を実現
- 両側に堅牢な配線を施し、通常のライザーケーブルよりも最大3倍の電力を供給可能（TDP 40Wを超えるデバイスには補助電源接続推奨）

# 製品仕様

対応GPU	•シングルまたはデュアルスロットのブラケットを持つすべてのPCIe互換カード（クーラー高に制限なし）
対応ケース	•ブリッジレス拡張スロット7台（カバーを取り外した際、スロット間にバーが存在しない状態）
取付ネジ	•2（ライザーをケースへ取り付けるため）
PCIe規格	•PCIe Gen 3.0 x16*
ケーブル長	•200 mm
ケーブル幅	•57 mm
ケーブル色	•艶消しブラック
ブラケット色	•ブラック粉末塗装スチール
ブラケット寸法 (LxWxH)	•182 x 134 x 145 mm
突起/ネジを含まない寸法	•182 x 125 x 145 mm
正味重量	•255 g
パッケージ寸法 (LxWxH)	•230 x 168 x 56 mm
パッケージ重量	•375 g
保証	•2年

\* Flex B-20 PCIe 3.0ライザーケーブルをPCIe 4.0対応マザーボードやグラフィックスカードと共に使用する場合は、システムを最も安定に動作させるため、マザーボードのBIOSまたはUEFIをPCIe Gen3へ設定してください。

## パッケージの内容

- 取付ネジ x2が付属する垂直GPUブラケット
- PCIeライザーケーブル、200mm
- 2x M3ネジ (ライザーケーブル用)
- 2x 6-32取付ネジ (GPU用)
- 2x 6-32\*5 mmネジ (ブラケットの結合用)
- ユーザーマニュアル

## 付加情報

Product	SKU	EAN	UPC	JAN
Flex B-20	FD-A-FLX1-001	7340172702689	843276102685	4537694280112